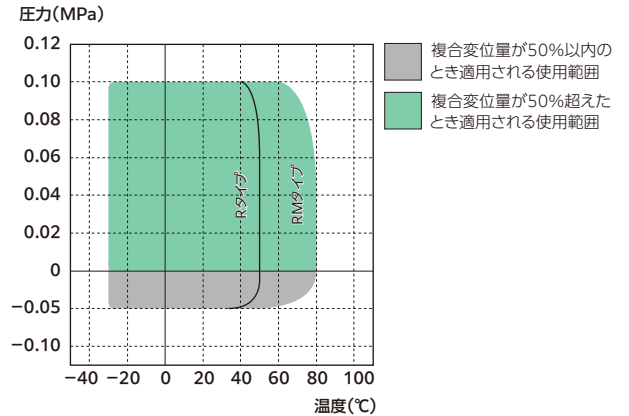
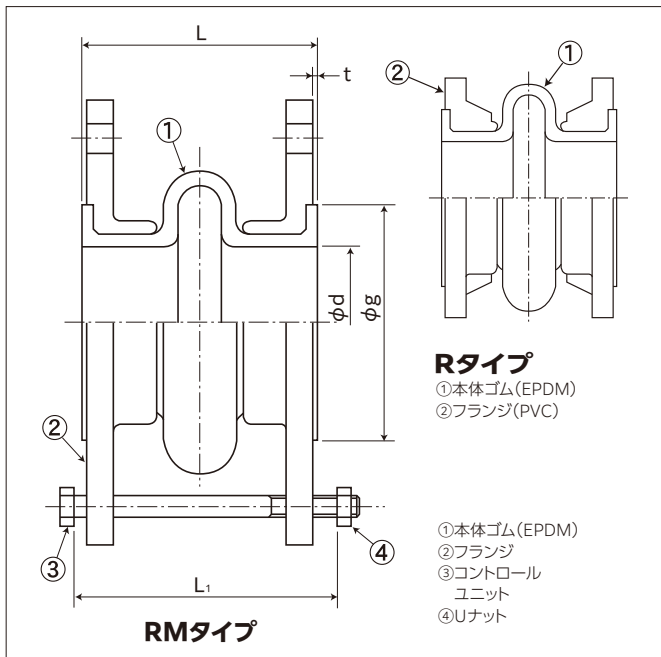


低圧型R・RMタイプ[®] (受注生産品)



使用圧力: 25A以下 0.05MPa (0.5kgf/cm²)以下
 32A以上 0.1MPa (1.0kgf/cm²)以下
 負圧: -0.05MPa (-0.5kgf/cm²)以上
 使用温度: Rタイプ -30°C ~ +50°C (冷温水)
 RMタイプ -30°C ~ +80°C (冷温水)
 ● 最高使用圧力、最高使用温度が使用範囲内であることを確認の上で、ご使用ください。

標準寸法および許容変位量

呼び径	本体寸法				許容変位量				取付け時許容変位量				重量 (kg)	コントロールユニットセット寸法			
	φd (mm)	φg (mm)	L (mm)	t (mm)	伸長 (mm)	圧縮 (mm)	偏心 (mm)	偏角 (°)	伸長 (mm)	圧縮 (mm)	偏心 (mm)	偏角 (°)		参考値	使用ボルト	L ₁ (mm)	L ₂ (mm)
20	25	60	90	3	8	9	6	20	3	3	2	4	0.5	-	-	-	-
25	25	60	90	3	8	9	6	20	3	3	2	4	0.7	-	-	-	-
32	37	83	120	3	13	15	10	25	5	5	4	5	1.6	M-12	127	-	2
40	37	83	120	3	13	15	10	25	5	5	4	5	2.0	M-12	127	-	2
50	49	98	130	3	17	19	13	25	6	7	5	5	2.4	M-12	141	-	2
65	62	117	140	3	19	21	15	25	7	7	5	5	3.2	M-12	153	-	2
80	73	127	134	3	21	23	16	25	7	8	6	5	3.3	M-12	149	-	2
100	98	152	156	3	24	26	20	20	8	9	7	4	4.1	M-12	174	-	2
125	122	182	168	3	26	28	24	20	9	10	8	4	6.6	M-12	188	-	2
150	147	212	180	3.5	27	29	25	20	9	10	9	4	8.1	M-16	200	-	2
200	196	260	184	4	27	29	25	10	9	10	9	2	10.3	M-16	203	-	2
250	245	320	192	4	27	29	25	10	9	10	9	2	16.0	M-20	211	-	2
300	294	364	196	4	27	29	25	10	9	10	9	2	17.6	M-20	215	-	2

- 重量は、AC7A、JIS10Kフランジ (RMタイプ) 装着の場合を示します。
- 取り付け時寸法許容値は、許容変位量に含まれます。(許容変位量 = 取り付け時変位量 + 稼動による変位量)

■ 製品の特長

- ① 変形応力が小さく、低圧の樹脂製配管の防振、伸縮吸収に好適。
- ② ルーズフランジ採用のため取り付け作業性に優れる。

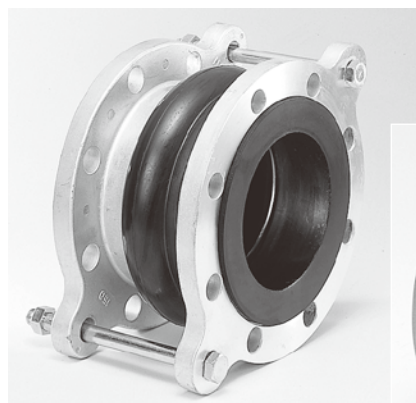
■ 製品の用途

- ① FRP水槽周りの接続部保護。
- ② 低圧ポンプ、ブLOWER等の防振。

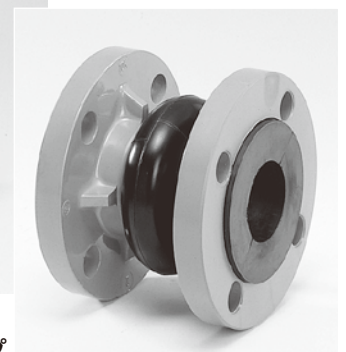
■ 取り扱い上の注意

- Rタイプにコントロールユニットは、標準装備しておりません。
- 当製品は油・溶剤用にはご使用になれません。
- 当製品は給湯用およびプール水循環系配管にはご使用になれません。内面PTFE製のRFタイプを推奨します。

※仕様・構造等は改良のため、予告なしに変更する場合があります。



RMタイプ



Rタイプ