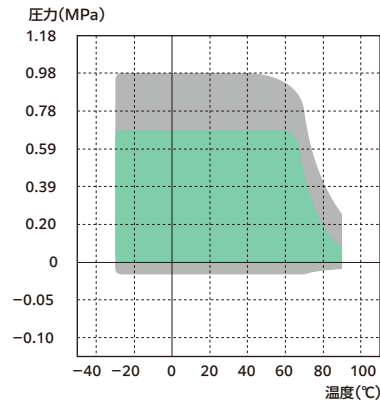
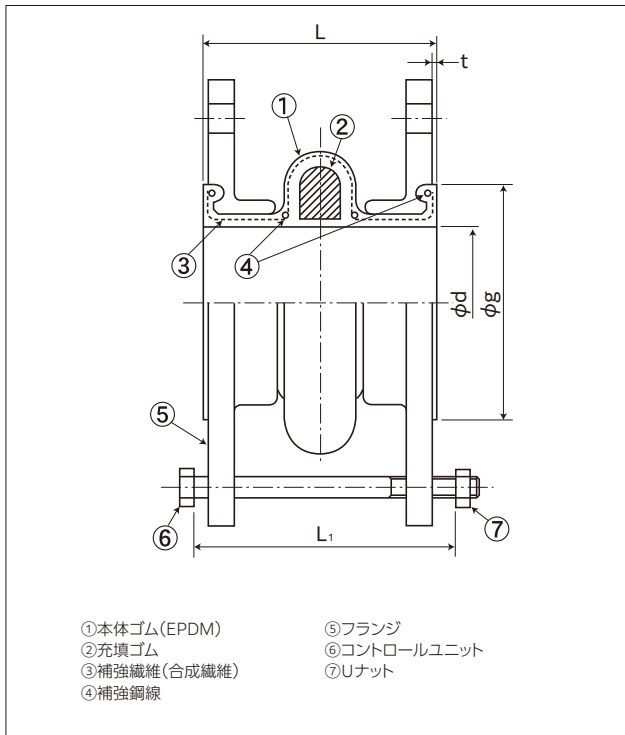


圧力型PBタイプ (受注生産品)



■ 複合変位量が50%以内のとき適用される使用範囲
 ■ 複合変位量が50%を超えたとき適用される使用範囲

使用圧力: 0.98MPa (10kgf/cm²) 以下
 負圧: -0.01MPa (-0.1kgf/cm²) 以上
 使用温度: -30℃ ~ +90℃ (冷温水)

● 最高使用圧力、最高使用温度が使用範囲内であることを確認の上で、ご使用ください。

標準寸法および許容変位量

呼び径	本体寸法				許容変位量				取付け時許容変位量				重量 参考値 (kg)	コントロールユニットセット寸法			
	φd (mm)	φg (mm)	L (mm)	t (mm)	伸長 (mm)	圧縮 (mm)	偏心 (mm)	偏角 (°)	伸長 (mm)	圧縮 (mm)	偏心 (mm)	偏角 (°)		使用ボルト	L ₁ (mm)	L ₂ (mm)	ユニット 装備数
40	37	83	140	3	5	5	5	10	2	2	2	3	2.1	M-12	139	-	2
50	49	98	145	3	5	5	7	10	2	2	3	3	2.5	M-12	144	-	2
65	62	118	150	3	8	8	8	10	3	3	3	3	3.4	M-12	152	-	2
80	73	127	155	6	8	8	8	10	3	3	3	3	3.8	M-12	151	-	2
100	98	153	175	6	8	8	10	8	3	3	4	2	4.6	M-12	171	-	2
125	125	183	190	6	10	10	12	8	4	4	4	2	6.7	M-12	188	-	2
150	150	215	200	6	10	10	13	5	4	4	4	2	8.7	M-16	198	-	2
200	200	265	205	6	10	10	13	5	4	4	4	2	11.1	M-16	203	-	2
250	250	324	215	6	10	10	13	3	4	4	4	1	17.2	M-20	213	-	2
300	300	370	215	6	10	10	13	3	4	4	4	1	19.2	M-20	213	-	2
350	350	415	310	6	10	10	13	3	4	4	4	1	31.3	M-20	308	-	3

● 重量は、AC7A、JIS10Kフランジ装着の場合を示します。

● 取り付け時寸法許容値は、許容変位量に含まれます。(許容変位量 = 取付け時変位量 + 稼動による変位量)

■ 製品の特長

- ① Pタイプのアーチ部内側に充填ゴムを埋め込み内面をストレート化、液溜りを防止。
- ② ルーズフランジ採用のため取り付け作業性に優れる。

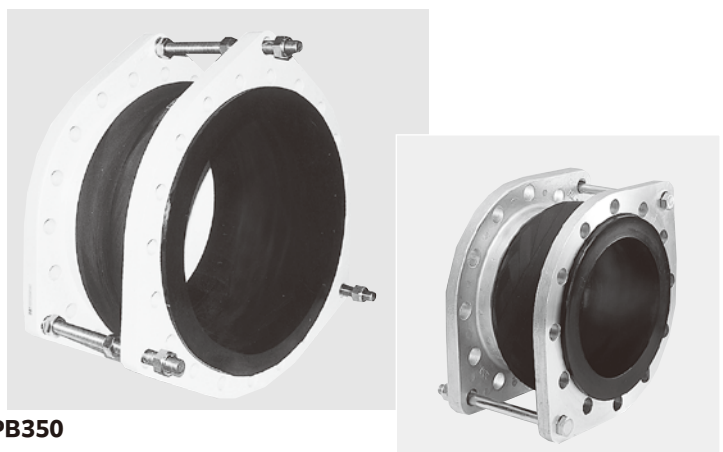
■ 製品の用途

- ① 工場設備汎用ポンプ・ブロー等防振、耐熱樹脂配管の伸縮吸収。

■ 取り扱い上の注意

- 当製品は油・溶剤用にはご使用になれません。
- 当製品は給湯用およびプール水循環系配管にはご使用になれません。内面PTFE製のPFタイプを推奨します。

※仕様・構造等は改良のため、予告なしに変更する場合があります。



PB350